



GEOSTART D.O.O.

za geodeziju, građevinu, projektiranje i nadzor

Fra Rafe Kalinića 71, 21230 Sinj

Tel. 092 183 10 12

geostart.hr@gmail.com

IBAN: HR4323600001102877180

OIB: 30296175083

Investitor:

Branimir Mateljan, OIB: 06162390925

Ul. Put Mateljana 6, Košute, 21230 Sinj

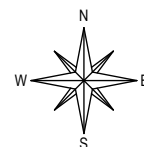
Katastarska općina: Košute

MBR: 325694

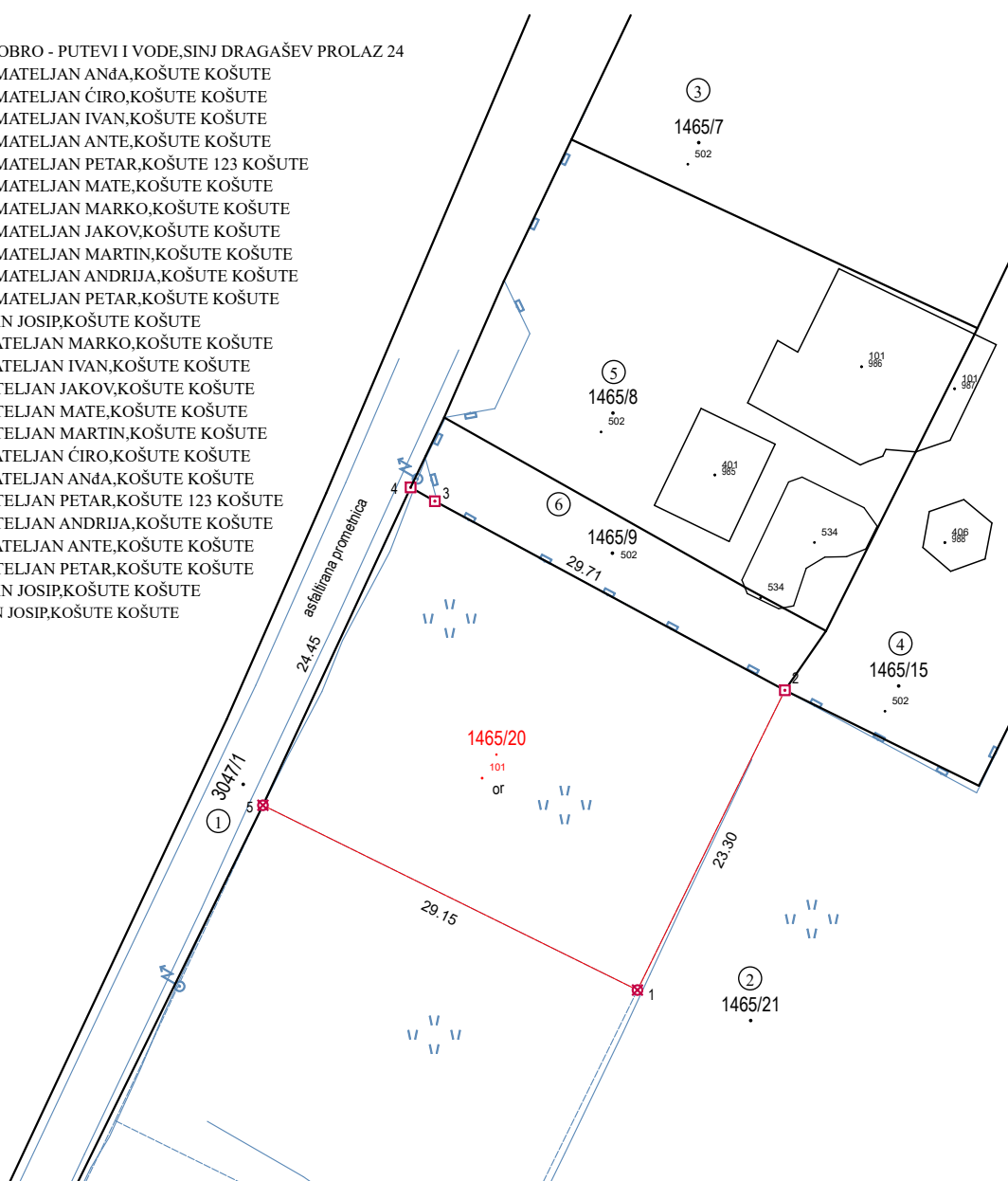
Detaljni list: 3, 7

SKICA IZMJERE

Mjerilo 1:500



- ① 3047/1,1/1, JAVNO DOBRO - PUTEVI I VODE, SINJ DRAGAŠEV PROLAZ 24
- ② 1465/21,5018/48850, MATELJAN ANĐA, KOŠUTE KOŠUTE
1465/21,7567/48850, MATELJAN ĆIRO, KOŠUTE KOŠUTE
1465/21,6725/48850, MATELJAN IVAN, KOŠUTE KOŠUTE
1465/21,6313/48850, MATELJAN ANTE, KOŠUTE KOŠUTE
1465/21,2234/48850, MATELJAN PETAR, KOŠUTE 123 KOŠUTE
1465/21,2233/48850, MATELJAN MATE, KOŠUTE KOŠUTE
1465/21,6699/48850, MATELJAN MARKO, KOŠUTE KOŠUTE
1465/21,3362/48850, MATELJAN JAKOV, KOŠUTE KOŠUTE
1465/21,2234/48850, MATELJAN MARTIN, KOŠUTE KOŠUTE
1465/21,3362/48850, MATELJAN ANDRIJA, KOŠUTE KOŠUTE
1465/21,3103/48850, MATELJAN PETAR, KOŠUTE KOŠUTE
- ③ 1465/7,1/1, MATELJAN JOSIP, KOŠUTE KOŠUTE
- ④ 1465/15,169/1229, MATELJAN MARKO, KOŠUTE KOŠUTE
1465/15,169/1229, MATELJAN IVAN, KOŠUTE KOŠUTE
1465/15,85/1229, MATELJAN JAKOV, KOŠUTE KOŠUTE
1465/15,56/1229, MATELJAN MATE, KOŠUTE KOŠUTE
1465/15,56/1229, MATELJAN MARTIN, KOŠUTE KOŠUTE
1465/15,190/1229, MATELJAN ĆIRO, KOŠUTE KOŠUTE
1465/15,126/1229, MATELJAN ANĐA, KOŠUTE KOŠUTE
1465/15,56/1229, MATELJAN PETAR, KOŠUTE 123 KOŠUTE
1465/15,85/1229, MATELJAN ANDRIJA, KOŠUTE KOŠUTE
1465/15,159/1229, MATELJAN ANTE, KOŠUTE KOŠUTE
1465/15,78/1229, MATELJAN PETAR, KOŠUTE KOŠUTE
- ⑤ 1465/8,1/1, MATELJAN JOSIP, KOŠUTE KOŠUTE
- ⑥ 1465/9,1/1, MATELJAN JOSIP, KOŠUTE KOŠUTE



Izradio:

Ante Šušnjara, mag.ing.geod.et.geoinf.

Sinj, lipanj 2024. godine

Broj elaborata: 2024_46

Odgovorna osoba za obavljanje stručnih

geodetskih poslova:

Ante Šušnjara mag.ing.geod.et.geoinf.